

周南工場夜景マップ

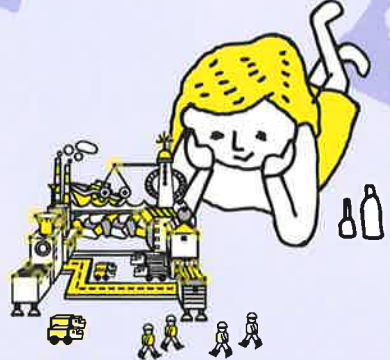
周南市は、東西に広がる周南コンビナートに沿って市街地が広がっており、JR徳山駅からのアクセスが良く、徒歩で気軽に向かえるビュースポットが幾つかあります。また、車で工場夜景スポットを巡る場合も、工場が臨海部に集約していることから、複数のスポットを見て回りやすく、様々な表情の工場夜景を比較的近い距離で楽しむことができます。ここでは、周南市を代表する工場夜景ビュースポットを紹介しますが、それ以外にも、周南市にはまだまだたくさんの工場夜景ビュースポットがあります。詳しくは「周南工場夜景特設ページ」に掲載していますので、ぜひそちらもご覧ください。

工場夜景トップページ 周南市 [検索](#)



マップ内の番号は、各工場が見える鑑賞スポットです。

鑑賞スポットでは、ルールを守り、周囲に迷惑がからないよう、十分に注意しましょう。



工場夜景を楽しむコツ

1. 腹ごしらえをする
工場のまわりには何もありません。
2. 車で工場をめぐる
ご安全に。(←製造業あるある挨拶)
3. 思い思いに写真を撮る
または、撮影せずに心に刻むもよし。
4. 夜カフェで反省会
これが一番盛り上がる。